

Elemente principale ale SEND disponibile în Școli

Acestea sunt punctele cheie despre elevii care sunt vulnerabili și care pot avea SEND (Nevoi educaționale speciale și / sau dizabilități), dar NU au un RoN (Plan de suport aditional).

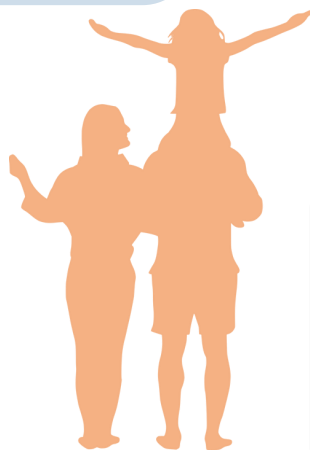
Școlile trebuie să revizuiască în mod regulat și cu atenție și, dacă este necesar, să îmbunătățească înțelegerea profesorilor cu privire la strategiile de identificare și susținere a elevilor vulnerabili și cunoștințele lor despre SEND **(4.36)**

Pentru un nivel mai mare de nevoi, școlile ar trebui să aibă aranjamente pentru a facilita evaluări mai specializate din partea agențiilor externe și a altor profesioniști **(4.37)***

Școlile ar trebui să poarte o discuție cat mai devreme cu elevii și părinții. Aceștia ar trebui să noteze și să instinteze părinți rezultatele convenite împreună, și care este pasul următor pentru a facilita la atingerea acestor rezultate. În acest moment, școlile trebuie să ajute părinții și tinerii să găsească servicii suplimentare de informare, consiliere și sprijin. **(4.38)***

Școlile ar trebui să le explice părinților dacă sprijinul de care are nevoie copilul lor este disponibil din ofertă Ordinară Disponibilă sau dacă este nevoie de ceva diferit sau suplimentar **(4.39)***

Trebuie stabilită o dată clară pentru următoarea sesiune de revizuire, și toate persoanele implicate trebuie să știe ce rol îndeplinește fiecare. În cazul în care se decide că un elev este încadrat ca 'SEND', acest lucru ar trebui notat, iar părinții elevului trebuie să fie informați în legătură cu prevederile educaționale speciale care sunt făcute **(4.42)***



Școlile ar trebui apoi să evalueze nevoile elevilor, să PLANIFICE suport corespunzător, să facă ceea ce a fost planificat și să REVIZUIASCA progresele elevului ca răspuns la sprijinul acordat **(4.43)***

Școala ar trebui să obțină o gamă largă de dovezi, care să includă păreri și experiența părinților, opiniile propriului elev și, dacă este cazul, sfaturi din partea serviciilor de asistență externe. Școala ar trebui să ia în serios orice îngrijorare ridicată de un părinte. **(4.61)***

Planul și sprijinul ar trebui revizuite în mod regulat. **(4.52)***

Toți profesorii și personalul de sprijin care lucrează cu elevul trebuie să fie la curent cu nevoile elevului, de rezultatele care trebuie atinse, de sprijinul oferit și de strategiile sau abordările didactice necesare. Aceasta ar trebui să fie notat și actualizat în mod regulat pe sistemul de informații al școlilor. Școala trebuie să informeze părinții dacă copilul lor este inclus în registrul SEND. **(4.38 și 4.73)***

Dacă practicienii (din afara școlii) din domeniul sănătății, educației sau îngrijirilor nu lucrează deja cu personalul școlar, personalul SENCo îi poate contacta doar dacă părinții sunt de acord și furnizează un formular de consimțământ semnat **(4.60)***

INFORMAȚII obținute de la: [Jersey SEND Code of Practice \(2017\)](#)