

# Instrukcja krok po kroku korzystania z testu paskowego

## Przygotuj się do przeprowadzenia samodzielnego testu w domu

1



Najpierw umyj dłonie i wydmuchaj nos.

2



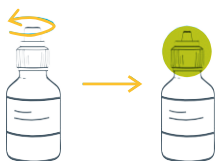
Ponownie umyj dłonie lub zastosuj żel dezynfekujący.

3



Ustaw probówkę w małym kubku, aby utrzymać ją w pionie.

4



Odkręć małą górną nakrętkę buteleczki z buforem ekstrakcyjnym. Nie odkręcaj większej nakrętki, ponieważ wówczas buteleczka nie spełni funkcji wkraplacza.

5



W probówce umieść wyłącznie 6 kropli buforu ekstrakcyjnego. Unikaj dotykania próbki buteleczką. Zamknij pojemnik z buforem ekstrakcyjnym do użycia w przyszłości.

# Zrób test.

1



Znajdź na patyczku miękką końcówkę z materiału, otwórz opakowanie i wyjmij patyczek. Nie dotykaj miękkiej końcówki z materiału.

2



Delikatnie umieść miękką końcówkę z materiału w jednym nozdrzu na głębokość ok. 2,5 cm. Możesz poczuć pewien opór. Powoli obracaj patyczek 10 razy w nozdrzu. Wyjmij patyczek i powtórz czynności w drugim nozdrzu, stosując tę samą końcówkę.

3



Włóż miękką końcówkę z materiału na dno próbówki. Wciśnij końcówkę patyczka do krawędzi próbówki, jednocześnie dla bezpieczeństwa delikatnie ściskając próbówkę. Obracaj patyczkiem w próbówce przez 10 sekund, aby wycisnąć z końcówki możliwie najwięcej płynu.

4



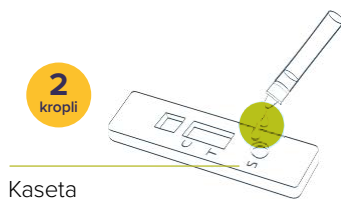
Wyjmij patyczek z próbówki, jednocześnie ściskając ją, by wycisnąć z końcówki możliwie najwięcej płynu. Ponownie włóż patyczek do zużytego opakowania i wyrzuć do odpadów ogólnych.

5



Dokładnie wciśnij nakrętkę na próbówkę, aby uniknąć wycieku.

6



Ustaw próbówkę spodem do góry i lekko wyciśnij **dwie krople** do kasety w otwór oznaczony literą „S”.

7



Połóż kasetę na płaskiej powierzchni i zanotuj godzinę. Po 20–30 minutach odczytaj wyniki i wyrzuć kasetę. Po 30 minutach wyniki będą niezetelne. Jeżeli pojawiły się dwie linie, jedna obok litery C, a druga obok litery T, wynik testu jest pozytywny. Jeżeli pojawiła się jedna linia obok litery C, wynik testu jest negatywny.