

# Guia Passo a Passo para usar um Teste de Fluxo Lateral

## Preparação para autoteste ao domicílio

1



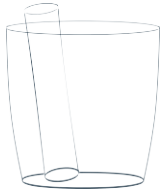
Primeiro, lave as mãos e assoe o nariz.

2



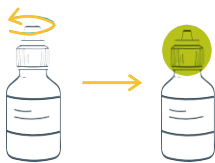
Lave novamente as mãos ou use um gel desinfetante.

3



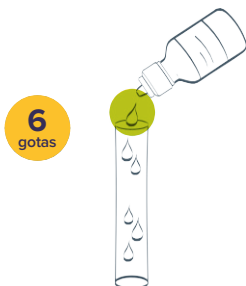
Coloque o tubo de extração dentro de um pequeno copo para o manter na posição vertical.

4



Desaperte a pequena tampa superior do tampão de extração. Não desaperte a tampa maior, pois não conseguirá utilizá-la como conta-gotas.

5



Coloque 6 gotas apenas do tampão de extração no tubo de extração. Evite tocar no tubo de extração com o frasco. Volte a fechar o tampão de extração para utilização futura.

# Fazer o teste

1



Identifique a ponta mole de tecido da zaragatoa, abra a embalagem e retire a zaragatoa. Não toque na ponta da zaragatoa.

2



Insira cuidadosamente a zaragatoa numa narina, aproximadamente entre 2 a 3 cm. Poderá sentir alguma resistência. Rode lentamente a zaragatoa 10 vezes no interior da narina. Retire a zaragatoa e repita na outra narina com a mesma zaragatoa.

3



Coloque a ponta de tecido da zaragatoa no fundo do tubo de extração. Pressione a ponta da zaragatoa contra o fundo do tubo enquanto aperta cuidadosamente o tubo de extração. Rode a zaragatoa dentro do tubo durante 10 segundos para extrair o máximo de fluido possível.

4



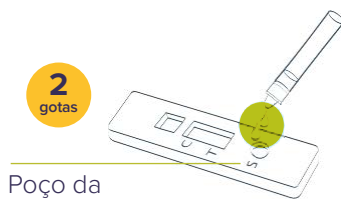
Retire a zaragatoa enquanto aperta o tubo para extrair o máximo de fluido possível. Coloque a zaragatoa novamente na embalagem e coloque-a no lixo comum.

5



Prima a tampa com força no tubo de extração para evitar fugas.

6



Vire o tubo de extração ao contrário e coloque cuidadosamente **duas gotas** no poço da amostra, no orifício identificado com um «S».

7



Coloque o poço da amostra numa superfície plana e aguarde.

Após 20-30 minutos, leia os resultados e descarte o poço da amostra. Após 30 minutos, os resultados serão inválidos.

Se visualizar duas linhas, uma ao lado do C e uma ao lado do T, o seu teste é positivo. Se visualizar apenas uma linha ao lado do C, o seu teste é negativo.