

## Badanie pod kątem retinopatii cukrzycowej

jest ważne, ponieważ zapobiega utracie wzroku. U osób cierpiących na cukrzycę gałki oczne mogą ulec uszkodzeniu w wyniku choroby zwanej retinopatią cukrzycową.

Badanie może pomóc w wykryciu choroby wcześniej, zanim pacjent zauważy pogorszenie wzroku.

### Pamiętaj:

Badanie pod kątem retinopatii cukrzycowej nie jest przeprowadzane w ramach rutynowych badań przez okulistów na Jersey.

Badanie to nie jest przeprowadzane pod kątem innych schorzeń oczu. Dlatego też warto chodzić regularnie na badania do okulisty.

## Retinopatia cukrzycowa

Występuje wówczas, gdy cukrzyca uszkodzi małe naczynia krwionośne znajdujące się z tyłu oka składające się na siatkówkę. W wyniku tego może dojść do przerwania lub zablokowania naczyń krwionośnych siatkówki. Może to wpłynąć na wzrok.

## Sposoby ograniczania ryzyka wystąpienia choroby:

- kontrolowanie poziomu glukozy we krwi;
- sprawdzanie ciśnienia krwi;
- uczęszczanie na badania oczu w przypadku chorowania na cukrzycę;
- uzyskiwanie porad od lekarza ogólnego lub okulisty w razie problemów ze wzrokiem;
- przyjmowanie leków zgodnie z zaleceniem lekarza.

## Więcej informacji

Więcej informacji na temat badania oczu i retinopatii cukrzycowej:

- [Diabeticeye.screening.nhs.uk](http://Diabeticeye.screening.nhs.uk)
- [www.diabetes.org.uk/retinopathy](http://www.diabetes.org.uk/retinopathy)

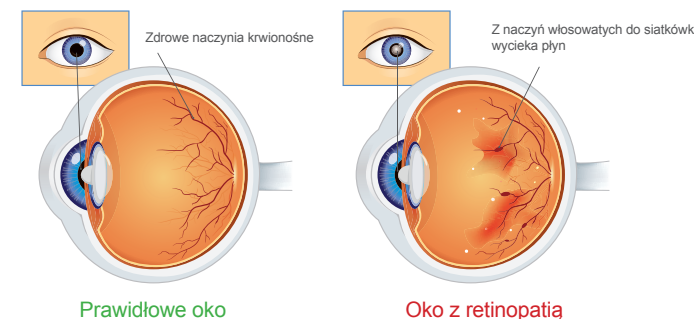
Adres e-mail: [retinalscreening@health.gov.je](mailto:retinalscreening@health.gov.je)  
Telefon: **01534 444590**



## INFORMACJE DLA PACJENTÓW

Przewodnik po badaniu pod kątem

# Retinopatii Cukrzycowej



Niniejsza ulotka jest przeznaczona dla osób, u których zdiagnozowano cukrzycę.

W niniejszej ulotce opisano przebieg badania pod kątem retinopatii cukrzycowej, związane z nim potencjalne zagrożenia i korzyści, a także oczekiwania po badaniu.





## Znaczenie badania

Badanie pod kątem retinopatii cukrzycowej jest ważnym elementem w ramach leczenia cukrzycy. Nieleczona retinopatia to jedna z najczęstszych przyczyn utraty wzroku. Jeśli choroba zostanie wykryta wcześniej, możliwe jest zastosowanie skutecznego leczenia ograniczającego uszkodzenie wzroku lub mu zapobiegającego.

## Kiedy zostanie zaoferowane badanie

Na badanie pod kątem retinopatii cukrzycowej zapraszamy każdą osobę, która ukończyła 12 lat.

Zwykle takie zaproszenie otrzymuje ona co 1–2 lata. Niektórzy pacjenci wymagają częstszych badań.

## Badanie

- W badanie zostanie przeprowadzone przy założonych okularach na odległość (jeśli pacjent je nosi).

- Do oczu wpuszcza się krople, przez co tymczasowo powiększają się źrenice.
- Oczy mogą szczypać.
- Zostają wykonane zdjęcia tylnej części oka. Aparat nie ma kontaktu z okiem.
- Podczas przeprowadzania badań pacjent nie odczuwa bólu.
- Zdjęcia przesyłane są poza wyspę do zespołu specjalistów, którzy sprawdzają, czy występują jakieś objawy retinopatii.

Taka wizyta trwa 30–45 minut.

W ciągu 6 tygodni pacjent i jego lekarz otrzyma wyniki.

## Skutki uboczne

Po podaniu kropli wzrok może się pogorszyć na kilka godzin. Przez 4 godziny od wizyty nie wolno prowadzić samochodu.

## Możliwe wyniki

U większości osób nie stwierdza się objawów choroby oczu. W takim przypadku otrzymają one zaproszenie ponownie za rok.

Czasami konieczne okazuje się przyjscie na kolejne badanie.

Podczas badania można:

- Dzdiagnozować retinopatię cukrzycową;
- stwierdzić, czy potrzebne jest leczenie specjalistyczne w poradni okulistycznej w szpitalu;
- określić, czy potrzebne będą częstsze kontrole.

## Praktyczne wskazówki na dzień badania

Weź ze sobą okulary przeciwsłoneczne, ponieważ po zakropleniu oczu mogą być wrażliwe na światło.

Można przyprowadzić ze sobą kogoś, kto pomoże przy zadawaniu ewentualnych pytań przed badaniem.

Po podaniu kropli wzrok może się pogorszyć na kilka godzin, zatem przez 4 godziny od wizyty nie wolno prowadzić samochodu.

Jeśli nie jesteś w stanie przenieść się na krzesło lub masz niepełnosprawność, która może uniemożliwić przeprowadzenie badania oczu, poinformuj nas, a znajdziemy inny sposób jego realizacji.

